

# La cascada del tratamiento en España: primeras estimaciones

A Diaz<sup>1,2</sup>, P Sobrino<sup>3</sup>, J del Amo<sup>3</sup>, S Moreno<sup>4</sup>, M Diez<sup>1,2,5</sup> por los grupos de trabajo del SINIVIH, Epi-ITS, Encuesta Hospitalaria y CoRIS

1. Centro Nacional de Epidemiología. Instituto de Salud Carlos III; 2. Centro de Investigación Biomédica en Red de Epidemiología y Salud Pública (CIBERESP); 3. CoRIS; 4. Hospital Ramón y Cajal; 5. Plan Nacional sobre el Sida. Ministerio de Sanidad, Servicios Sociales e Igualdad

## Introducción

En 2011 Gardner et al<sup>1</sup>, describieron en los Estados Unidos los distintos hitos que van desde la infección por el VIH hasta la supresión viral ("Treatment cascade"), estimando la proporción de infectados en cada fase. Este abordaje sirve para mejorar el control del VIH y la asistencia a los pacientes.

## Objetivo

Realizar una primera estimación de la "cascada del tratamiento" en España.

## Métodos

Usando la última información disponible en diversas fuentes, se estimaron los siguientes parámetros:

(a) Total de personas infectadas con VIH en España. Fuente: estimaciones obtenidas con el programa Spectrum de ONUSIDA.

(b) Total de infectados que conocen su situación. Fuente: Estudio EPI-ITS

(c) Total de infectados vinculados a los servicios sanitarios (6 meses). Fuentes: Sistema de Información sobre Nuevos Diagnósticos de VIH (SINIVIH) y cohorte CoRIS

(d) Total de infectados retenidos en los servicios sanitarios. Fuentes: Encuesta Hospitalaria (EH) y CoRIS

(e) Total de infectados en tratamiento antirretroviral (TAR). Fuentes: EH y CoRIS

(f) Total de infectados en supresión viral (carga viral < 500 copias/ml): Fuentes: EH y CoRIS

Para los estadios del (c) al (f) se realizaron dos estimaciones, una aplicando datos poblacionales (SINIVIH y EH) y otra usando datos de CoRIS, con lo que se obtuvo un rango de valores posibles para los parámetros deseados. Para validar los resultados, se usó el total de pacientes en TAR notificados por las comunidades autónomas (CCAA) al Plan Nacional sobre el Sida (PNS).

## Resultados

(a) Total infectados: Las estimaciones con el programa Spectrum arrojan un total de 150.000 personas infectadas con VIH en España en 2013.

(b) Total diagnosticados: Según los resultados del EPI-ITS en el periodo 2005-2010, el 71% de los nuevos diagnósticos de sífilis y/o gonococia infectados con VIH lo saben, lo que supondría un total de 106.500 personas en España.

Para los estadios siguientes de la cascada, se realizaron estimaciones aplicando datos poblacionales (gráfico 1) o datos de cohortes (gráfico 2):

(c) Infectados en seguimiento clínico: c.1) datos poblacionales de vinculación al sistema sanitario en 6 meses: 81,6% de notificados al SINIVIH en 2010; c.2) vinculación según CoRIS (98,8%).

(d) Infectados retenidos en el sistema sanitario: d.1) según la EH, el 90,4% de los pacientes asistieron regularmente a consulta; d.2) según CoRIS el 87,4% de los pacientes estaban en seguimiento un año después de su inclusión en la cohorte.

(e) Infectados en TAR: e.1) según la EH, el 94% de los pacientes estaban en TAR; e.2) según CoRIS, el 98,5% de los pacientes retenidos estaban en TAR.

(f) Infectados en supresión viral : f.1) según la EH, el 93% de los pacientes en TAR se encontraban en supresión viral; f.2): según CoRIS, el 94% de los pacientes en TAR se encontraban en supresión viral.

Según estas estimaciones, la proporción de personas con VIH en supresión viral en España oscilaría entre 46% (datos poblacionales) y 57% (datos de cohortes) (gráfico 3). Sin embargo, el hecho de que en 2013 las CCAA notificaran al PNS un total de 101.542 pacientes en TAR, sugiere que la estimación real se aproxima más al límite superior de este rango.

**Bibliografía:** Gardner E et al. The spectrum of engagement in HIV care and its relevance to test-and-treat strategies for prevention of HIV infection. CID 2011;52:793-00

Gráfico 1. Cascada del tratamiento, España. Estimaciones con datos poblacionales

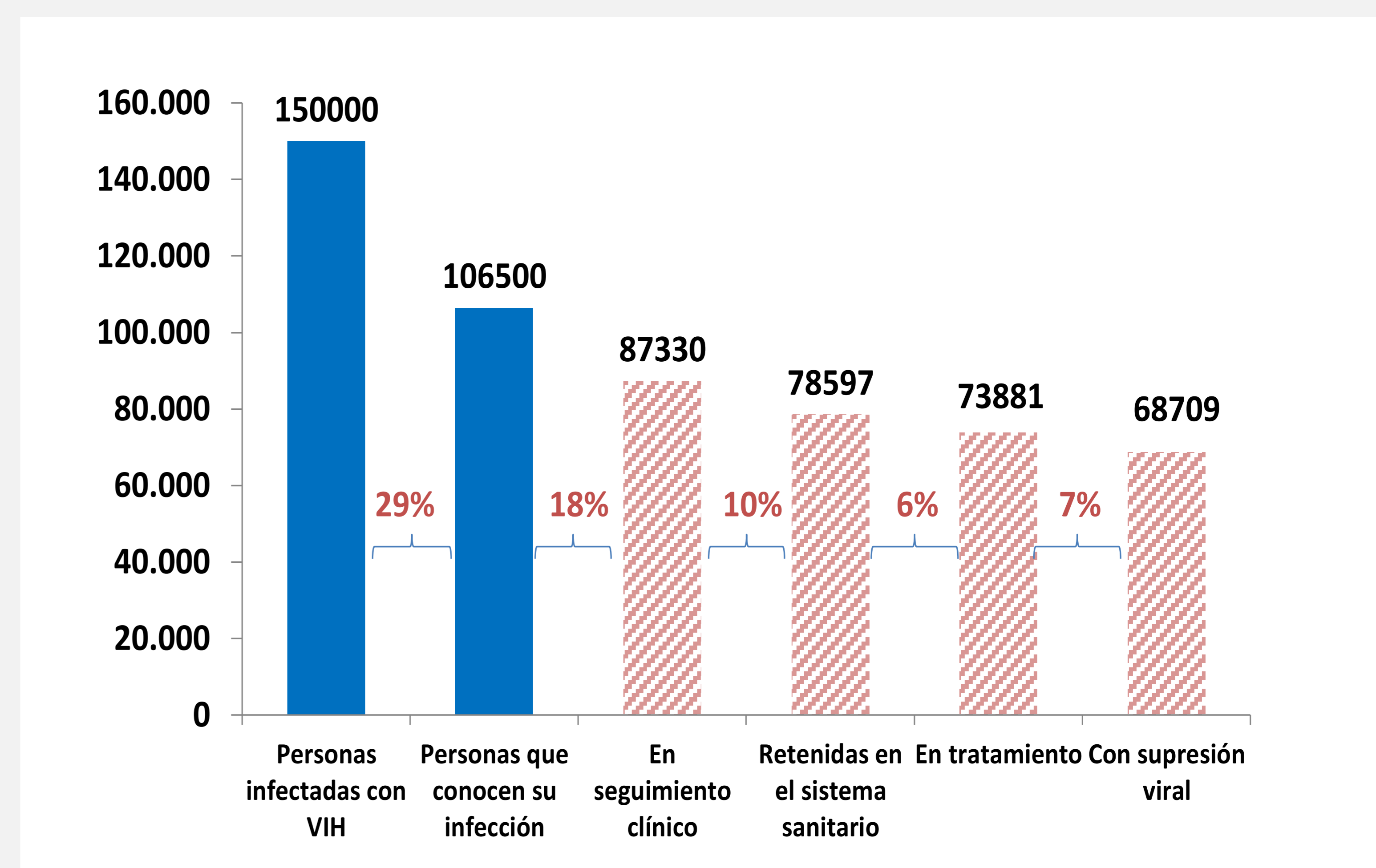


Gráfico 2. Cascada del tratamiento, España. Estimaciones con datos de CoRIS

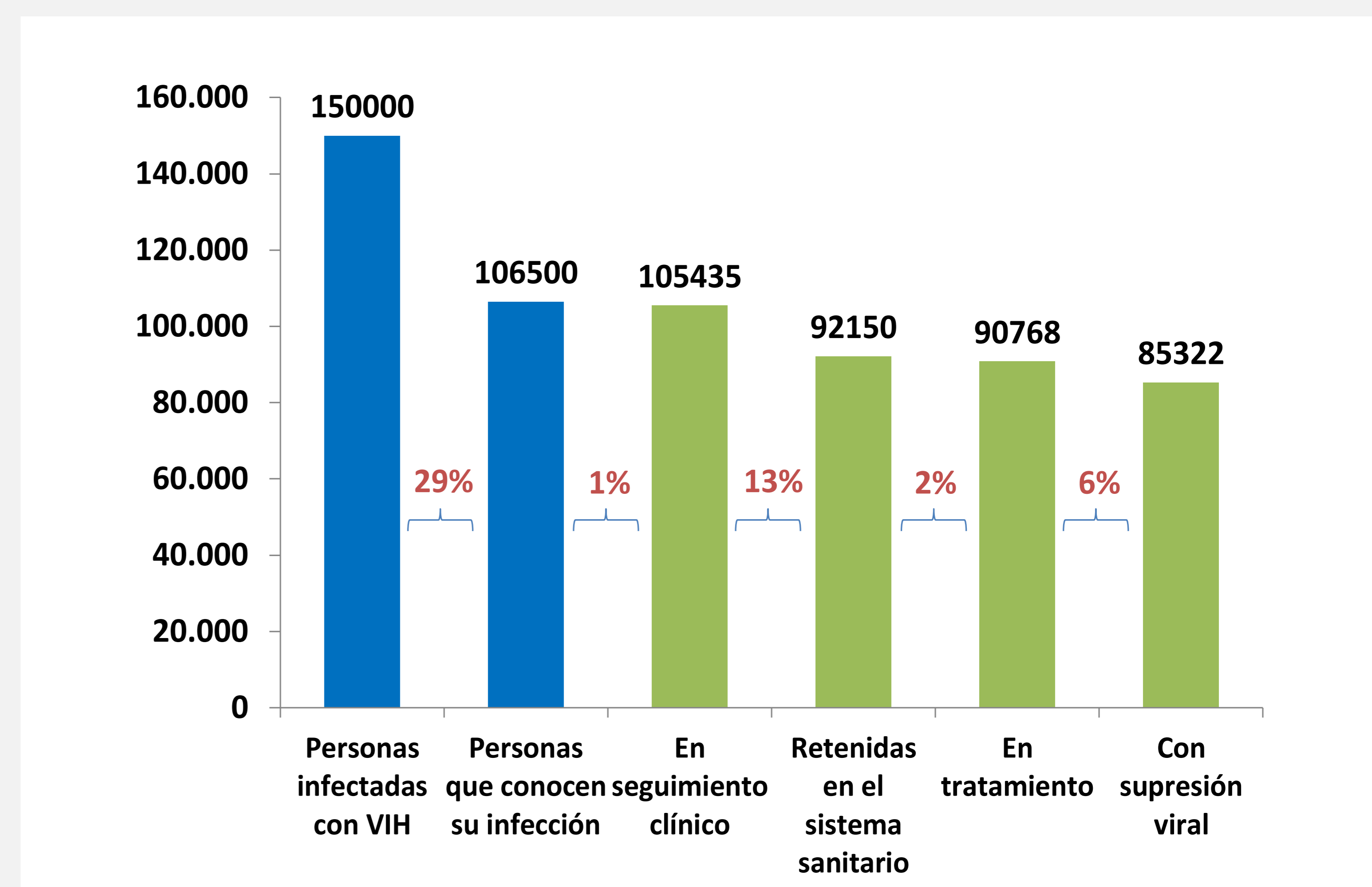
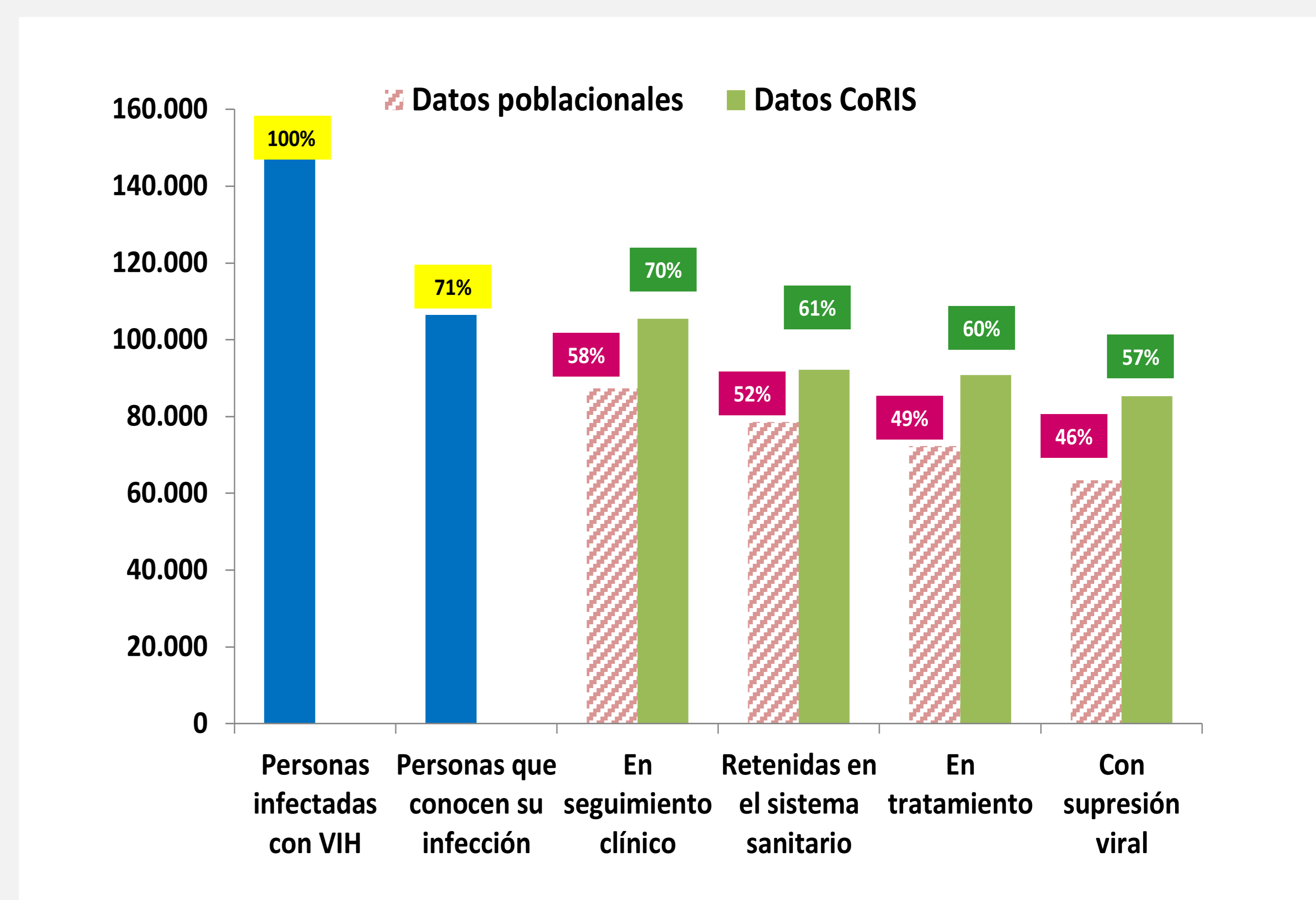


Gráfico 3. Cascada de tratamiento, España. Estimaciones con datos poblacionales y de cohortes



## Conclusiones

Los primeros datos sobre la cascada del tratamiento en España sugieren que las prioridades de intervención son tanto el diagnóstico precoz como la vinculación y retención en el sistema sanitario.

**Agradecimientos:** A los integrantes de los grupos de trabajo del SINIVIH, Epi-ITS, Encuesta Hospitalaria y CoRIS. Al CIBERESP y OptTEST proyect. Proyecto RIS-EPICLIN-07/2013